

賛助会員の皆様へ

2024

一般社団法人 北辰会 ガイダンス

hokushinkai.info



1. 北辰会方式を学ぶ前に

北辰会理念

「北辰会は東洋医学の立場でどのようにしたら病を癒せるかということを『学』と『術』の両面から追求して来ました。今や人の“体”と“心”と“魂”を救うのは東洋医学思想でないとだめであるということを確認しております。その観点から我々北辰会は、東洋医学思想を見つめ、それによって一致団結し、本当の意味での人類の健康と平和を守る立場にあると確認しております。

北辰会は単なる学問の研究手段ではなく、学習集団でもなければ単なる病気治しの術（テクニック）を追求する学派でもありません。もちろんそのような面もありますがそれは結局のところ根本を離れた枝葉であります。我々が根本的に追求する最も重要な事は、どうしたら人の“体”と“心”と“魂”を救う事ができるかという事であると考えます。我々と西洋医学との関わりはどうかと言いますと、従来は、西洋医学が医学ならば、我々の東洋医学もまた医学であると言ってきましたが、今やそうではなく、東洋医学こそが本当の医学であると確信しております。ですから、東洋医学を中途半端な学問として、また技術として取り組むならば、それは真の東洋医学でも無ければ、まして人の“体”と“心”と“魂”を救う事も、到底できないと考えています。」

本来の鍼灸は立派な「医学」です。

北辰会は、藤本蓮風会長を筆頭に、臨床実践から理論へ、そして理論から実践応用を繰り返すことによって、いまなお発展し続けています。現代表・藤本新風は、これらを引継いでより原理的に落とし込み、表現しづらい内容をできるだけ言語化して習得しやすい育成方法を構築していております。

昨今、北辰会方式の学術書や一般向け啓蒙書の出版ラッシュを経て、さらにはオンラインで学べる「eラーニング」システムを充実させて参りました。会員の皆様におかれましては、書籍を読むだけでなく、動画を観ることでさらに多くを学ぶことができる状況となっております。全てを網羅するのは骨が折れると思いますが、

「医学」であるからこそ学んでおくべきことがたくさんあるのです。

医学としての北辰会方式を学ぶにあたって、以下の点がポイントとなります。

① 紙面や動画だけで学べないことは 学べる間に貪欲に学ぶ。

藤本蓮風会長や藤本新風代表の臨床現場や鍼を生で体験してみることはプライスレスな勉強です。

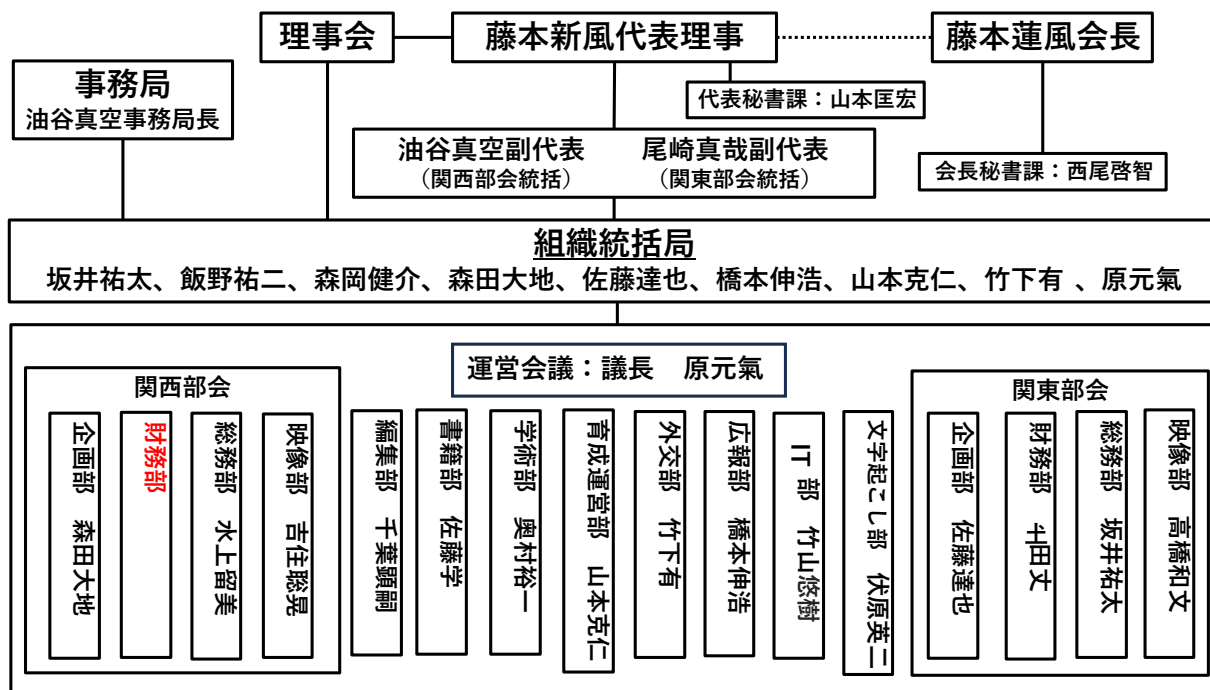
② 実技能力をアップさせる秘訣は、日常のなかにあります。受講後、日々の臨床のみならず、生活の中でどれだけ「手」をつくる習慣をもつか、どう感覚を磨くか、に留意して参りましょう。

- ③ 必携図書を読み e ラーニングの動画を観て、自身でまとめていくことが一番の勉強法です。
- ④ 学術内容や勉強方法についての質問や研修に関する質問などは、育成運営部までお願いいたします。

北辰会の活動は、運営を支えてくださるスタッフ会員の皆様、講師陣、その他関係者の皆様の見えない努力とご尽力あっての賜物です。ここに深謝し、また、会員の皆様にもご協力を賜りたいと思う次第です。どうぞよろしくお願い申し上げます。

2. 組織図

*2024年4月施行 4月の関西、関東の各部会において詳説いたします。



3. スタッフ会員について

北辰会は、定例会や大研修会、eラーニングなどの運営にあたり、ハード面・ソフト面で様々な仕事
がリンクし合いながら成り立っており、スタッフ会員の先生方の協力なしでは成り立ちません。

スタッフ会員は、毎年度秋頃に定例会およびHP上にて募集しております。

定員数については、前年と異なる部署や、新設される部署があるかもしれません。

募集の際にお知らせいたします。

※関西部会・関東部会ともに、会員で定例会の全回実働できる方限定となります。

1) スタッフの仕事内容

○定例会や大研修会の運営関係

部	スタッフ	仕事内容
総務部	設営	朝や昼休みの設営、照明、音響調整、 マイク管理・誘導、忘れ物チェック。
	運搬	朝と夕方の運搬
	司会	定例会の司会
	受付	聴講生の受付、聴講配布文書の作成含む PC作業あり。Ex コースにおける准会員からの聴講費の徴収、誘導。
企画部		内部充実をメインに活動。 会員同士の横の繋がり、仲間を作れるような企画を、新たに考え実施。
広報部		対外的な広報活動。 手段：ブログ、チラシ、SNS、YouTube など
映像部		定例会の撮影、準備、実技撮影など
書籍部		書籍の販売、棚卸、販売準備など
文字起こし部*		火曜会や過去の定例会・順雪などの講義、対談などの文字起こし *PC作業のできる方限定
編集部		ほくと原稿の執筆、編集、テープ起こし 新刊書籍の校正や索引の作成など。

2) スタッフ会員の特典

- ①単一部署のみの配属の場合、年会費 48,000 円。
- ②複数部署兼任、文字起こし部・編集部・秘書課（設営課を兼任）は年会費 20,000 円。
- ③大型研修会やイベント企画では当日担当のスタッフに限り、参加費の減額（2,000 円程度）を検討します（割引額は運営会議で審議し決定します）。
- ④運営委員のスタッフ会員と講師陣のみ、関西部会専属か関東部会専属かを分けます。
- ⑤毎年 1 回開催される「役員講師研修会」へのスタッフの参加権は原則ございませんが、講師でない部長は無料で参加できます。また、当日実働の関西部会の映像・運搬・設営スタッフ、および文字起こし・ほくと編集・新刊書籍編集・秘書課スタッフには格安で参加権が与えられます。
- ⑥部長・副部長・課長の夏季研修会の参加費は半額となります。
- ⑦講師候補・講師登用試験の受験希望者はスタッフ会員に登録すること。2022 年度以降、スタッフ割引は適用されるが、講師登用試験を受験する際は受験料を納める必要があります。

※全部署スタッフは、添付文書の閲覧や送受信できるインターネット環境および、端末の所持をしていることが大前提となります。

選考結果は、12 月上旬に担当部署の長から連絡いたします。毎年 1 月～3 月は、仕事内容習得期間とし、この間の習得度次第で落選もありえますことご了承ください。

3) スタッフの選抜方法

HP・ブログなどで募集要項を確認いただき、立候補申請していただきます。スタッフ会員立候補者が定員オーバーした場合は、以下の優先順位にて選定させていただきます。

1. 実務能力優先（例：映像部。過去に映像関連の職種に就いていた。）
2. 在籍年数
3. 面接

4. 北辰会指定図書・推薦図書

詳細は北辰会 HP をご参照ください。

5. 定例会・研修会への参加について

◇北辰会定例会・研修会に参加するにあたっての最低限のマナー

- ① 会員は必ず会費を期日までに納めること。
- ② 遅刻した場合は、途中入室せず、次の休憩時間まで入室しない。

- ③ 講義中、実技中は、スマホなど音の出るものは消音してください。
- ④ 講義資料のコピーおよび転売はしない。
- ⑤ 自分の出したゴミは必ず各自で持ち帰る。

※実技に参加される女性の受講生の皆様へ

背候診や腹診の実技では、被験者になる場合は衣服をまくりますので、タンクトップ着用等、各自で工夫をお願いいたします。

◇Vimeo 配信動画の視聴について

詳細は北辰会 HP をご覧ください

6. 研修／見学制度について

○研修／見学の意義

定例会や大型研修会、eラーニングや書籍で学ばれたことが実際の臨床にどのように活かされているかを体験できる場です。

研修や見学により、臨床の場に触れることで、治療家と患者さんの距離感や患者さんへの声かけなどを勉強できる場でもあります。

北辰会では“秘伝なし”とし、名人に近い人材を多く輩出していくことを理念に掲げています。

実際の臨床を体感し、またフィードバックして勉強に取り組んでいただきたいと思います。

是非、以下の内容を確認し希望申請してみてください。

- ◆藤本蓮風会長の治療院（藤本漢祥院）での研修および見学について
- ◆藤本新風代表の治療院（藤本玄珠堂）での研修および見学について
- ◆指定治療院の研修・見学受け入れ治療院について
- ◆研修・見学について [注意点・コツ、お作法など]
- ◆指定治療院 研修／見学 申請書

上記◆の事項については、北辰会 HP をご覧ください。